

**Imatra
Ukonniemen alueen
sekä sen pohjoispuolisen ranta-
alueen ja kylpylän ranta-alueen
muinaisjäännösinventointi
2012**



Timo Jussila



Kustantaja: Imatran kaupunki

Sisältö:

Perustiedot	2
Inventointi	2
Yleiskartta	5
Muinaisjännökset	6
IMATRA 12 KYLPYLÄ ETELÄ.....	6

Kansikuva Retkeilymajan pohjoispuolelta uimarannan suuntaan.

Perustiedot

Alue: Ukonniemen kaava-alue sekä sen pohjoispuolinen ranta-alue Imatran kylpylän länsi- ja pohjoispuolelle

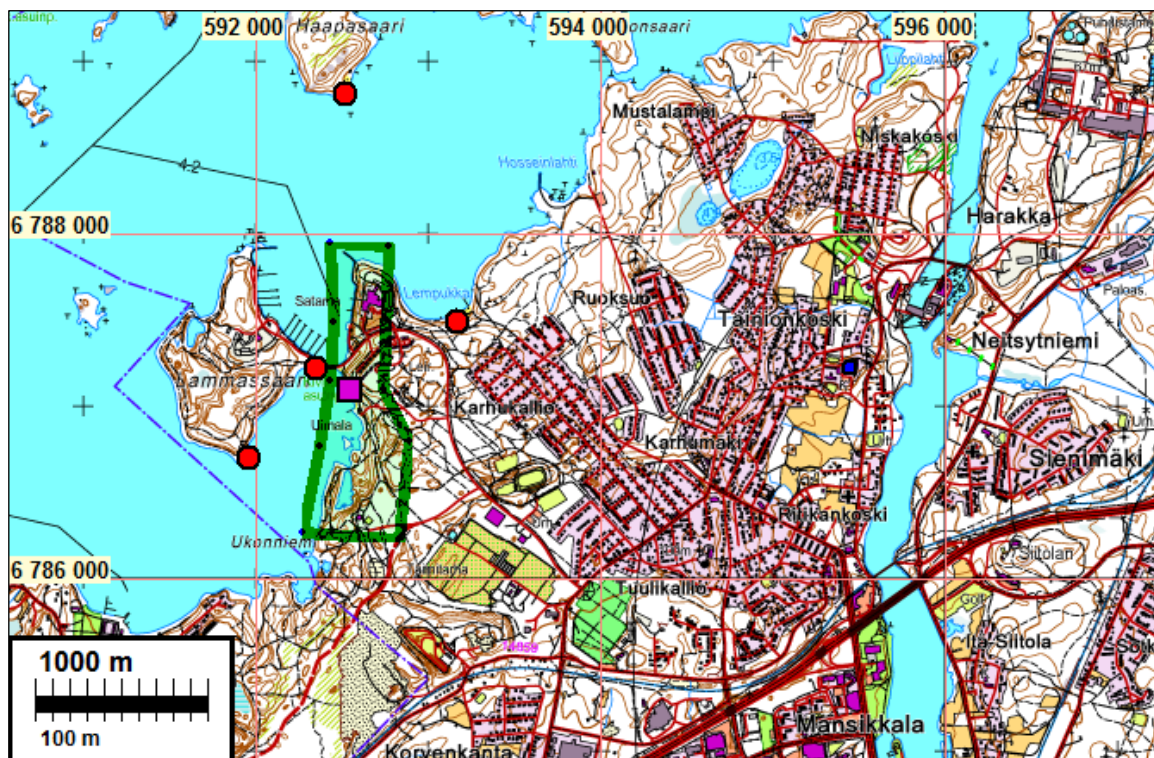
Tarkoitus: Selvittää onko alueilla kiinteitä muinaisjännöksiä.

Kustantaja: Imatran kaupunki.

Työaika: Maastotyö 4.5.2012,

Tekijät: Mikroliitti Oy, Timo Jussila.

Tulokset: Alueella havaittiin kaksi kiviroykkiötä, jotka tulkittiin lapinraunioiksi.



Tutkimusalue vihreällä. Läheiset muinaisjännökset eri symbolein,

Inventointi

Ukonniemen Aluetta ollaan kaavoittamassa. Alueen kaavakonsultin, Pöyry Finland Oy:n edustajan välityksellä Imatran kaupunki tilasi Mikroliitti Oy:ltä kaava-alueen muinaisjännösinventoinnin niin että tutkittava alue olisi laajempi kuin varsinainen Ukonniemen kaava-alue. Inventoinnin maastotyö tehtiin kaikin puolin erinomaisissa olosuhteissa 4.5.2012. Alue tutkittiin kattavasti silmänvaraisesti – alueen joka kolkassa kuljettiin jalan ympäristöä havainnoimassa.

Tutkimusalueen pohjoisosan molemmin puolin sijaitsee ennestään tunnetut Lammassaaren ja Lempukan kivi/varhaismetallikautiset asuinpaikat 78-80 m korkeustasoilla. Muinais-Saimaa on yltänyt korkeimmillaan alueella n. 80 m korkeustasolle. Rantasidonaisia pyyntikulttuurin asuinpaikkoja voi alueelta siis löytyä n. 82 m korkeustason ja nykyisen rannan väliltä. Lapinraunioita voi periaatteessa sijaita ylemmilläkin korkeustasoilla. Alue on 1. Salpausselän reunamoreenia, maaperältään pääosin soraista hiekkaa ja kivikkoista hiekkamoreenia. Alueen rannat ovat jyrkkiä, mutta rannan tuntumassa on usein em. Muinais-Saimaan korkeustasoilla kapeaa, paikoin leveämpääkin tasannetta. Ukonniemen alue on jyrkkärinteistä, paikoin korkeaa ja hyvin jyrkkärinteistä rantaa ja sen takana laajoja ja jyrkkärinteisiä suppakuoppia. Maaperä on Ukonniemen alueella monin paikoin hyvin kivikkoista – soraista mukulikkoo tai moreenikivikkoo.

Tarkasti ranta-alueet täysin kattavasti ja Ukonniemen alueella tein myös satunnaisesti koe-kuoppia - pieniä lapion pistoja kivikkoiseen maaperään. Monin paikoin oli rannan tuntumassakin pintamaaperää avoimena josta saattoi tehdä havaintoja koe-kuoppia tekemättäkin. Kauempana rannasta, muinaisen Saimaan maksimikorkeustason yläpuolisilla alueilla kuljin satunnaisia reittejä, lähinnä mm. miilujen varalta, joita periaatteessa sen kaltaisessa maastossa voisi sijaita. Alueella on tasattuja, varsin leveitä latupohjia, polkuja ja teitä. Kylpylän alueella, länsirannalla on ranta-alue tasattu tieksi, pohjoispuolella on ”ehjää” metsämaastoa, joskin hyvin kivistä.

Merkkejä muinaisjäännöksestä havaitsin vain yhdessä maastonkohdassa: retkeilymajan pohjoispuolisen uimarannan takana pari kiviröykkiötä. Muualla en havainnut mitään merkkejä muinaisjäännöksistä. Seudun historiallisia muinaisjäännöksiä on inventoitu v. 2010 - Vuoksenlaaksoissa (Ulrika Köngäs, Museovirasto). Sen raportin yleiskarttojen perusteella nyt tutkitulla alueella ei sijaitse potentiaalisia historiallisen ajan muinaisjäännöskohteita, enkä sellaisista myös havainnut viitteitä maastotarkastuksessa.

27.5.2012

Timo Jussila



Rantaa Kylpylän länsipuolella



Kylpylän pohjoispuolista rantaa



Ukonniemen alueen rantaa



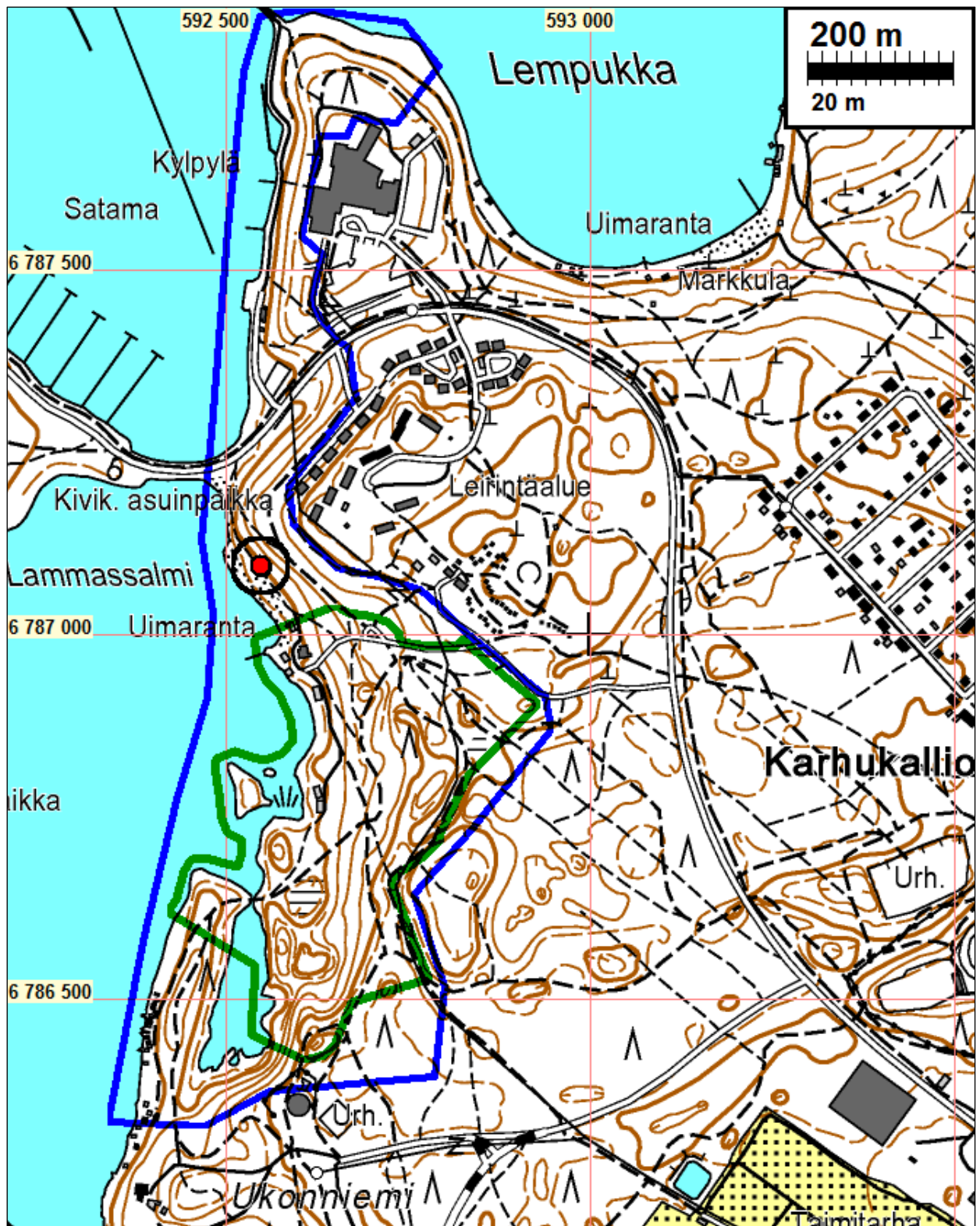
Latupohjaa Ukonniemessä



Ukonniemen niemen ja mantereen välinen silta



Ukonniemen eteläosan rantaa. Polku muinaisen Saimaan korkeimman rannan terassilla

Yleiskartta

Tutkittu alue on rajattu sinisellä. Ukkonniemen kaava-alue on rajattu vihreällä. Havaitut rökkiöt = punainen pallo.

Muinaisjäännökset**IMATRA 12 KYLPYLÄ ETELÄ**

Mjtnnus:

Rauh.lk: 2

Ajoitus: varhaismetallikautinen

Laji: hautaus: röykkiö

Koordin: N: 6787 091 E: 592 549 Z: 80

X: 6789 938 Y: 3592 756

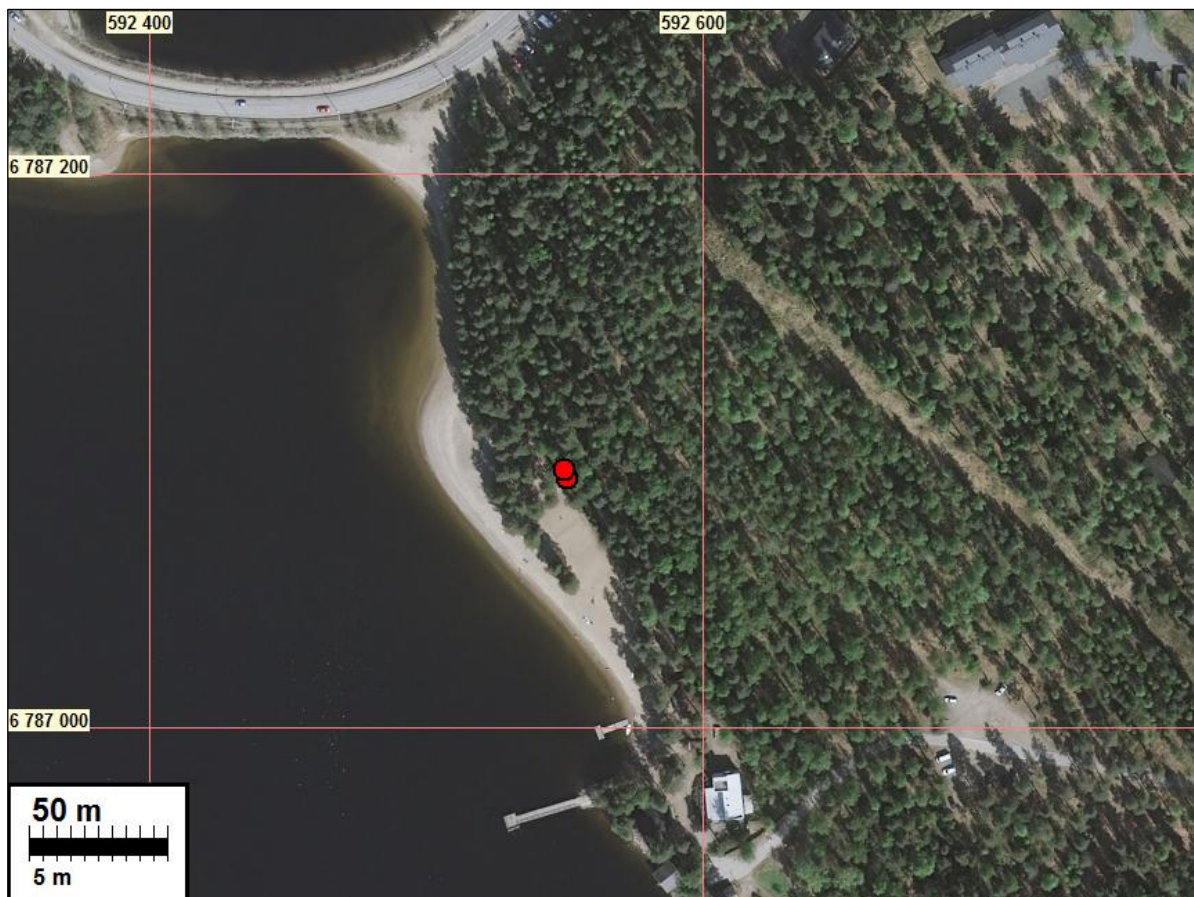
Tutkijat: Jussila T 2012 inventointi

Sijainti: Paikka sijaitsee Imatran koskesta 5,1 km luoteeseen, Lammassaaren sillan itäpäästä 145 m etelään, uimarannan tasanteen itäreunalla, jyrkän rinteän juurella, rannan kävelytien ja rinteän välisellä kapealla alueella.

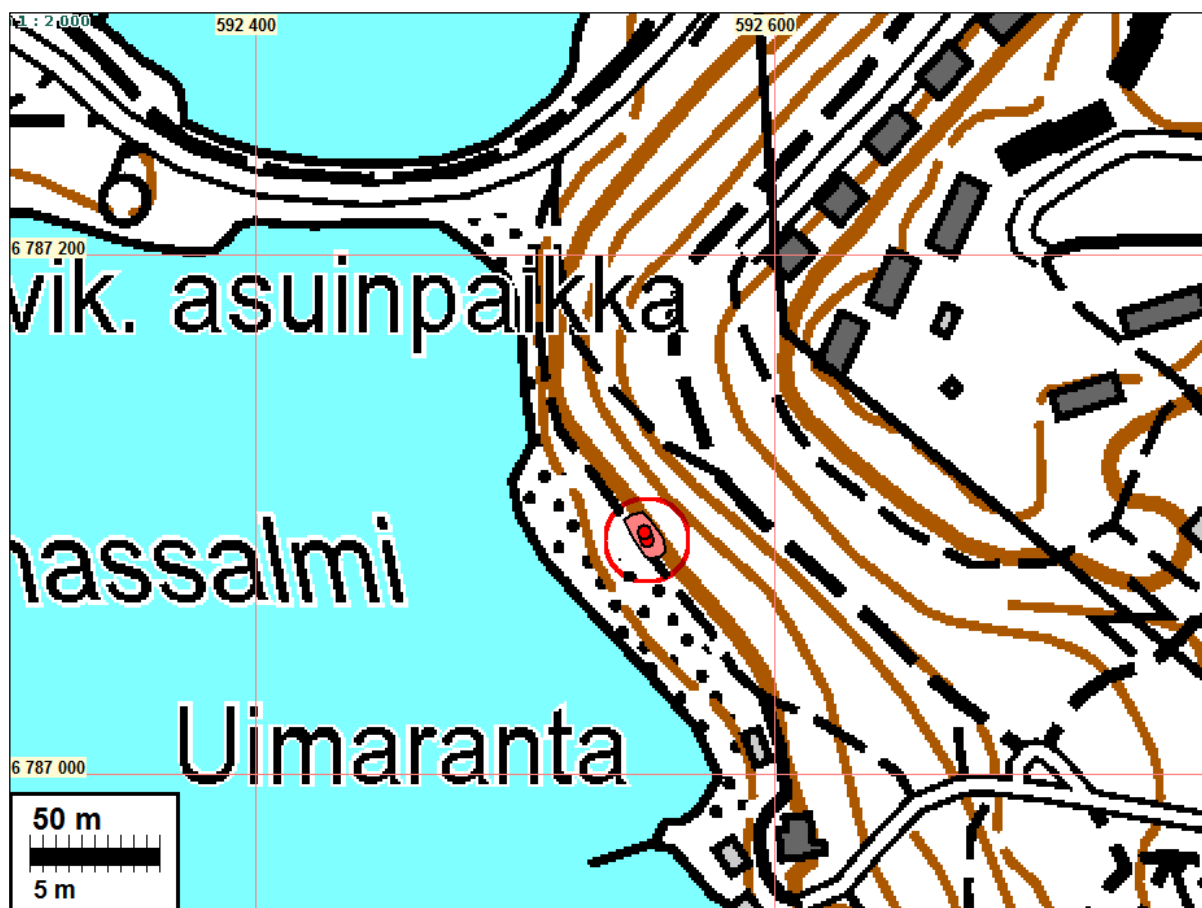
Huomiot: Uimaranta sijaitsee jyrkän rinteän juurella olevalla tasanteella, joka näyttää muokatulta ja osin tasatulta - sinne lienee tuotu hiekkaa. Uimarannan itäpuolella on sorapintainen kävelytie. Kävelytien ja jyrkän rinteän taitteen välillä on loivaa rinnettä ja tasannetta kapealla alalla. Tasanteella on sammalpeitteinen kiviröykkiö, halkaisijaltaan n. 2,5 m ja korkeus puolisen metriä. Röykkiö voisi olla pieni lapinraunio - sijainti ja rakenne sopisi siihen tulkintaan hyvin. Se saattaa olla myös kiukaan jäännös, mutta talon perustuksia ei paikalle hahmotu. Tästä röykkiöstä kuutisen metriä etelä-kaakkoon on loivemmassa alarinteessä myös pieni röykkiö jonka keskellä kasvaa järeä mänty. Männyn juuret ovat nostaneet kiviä hieman koholle. Rinne on sorainen, mutta männyn ympäristön kivikasa erottuu luontaisesta, harvemmasta sorakivikosta. On silti otettava huomioon, että kyseessä voi olla ihmistekoisen röykkiön, lapinraunion, sijasta luontainen, männyn juurten esiin nostama kivikasa. Pidän kuitenkin todennäköisempänä röykkiö -tulkintaa. Koekuoppia en tehnyt. Lähellä on avointa maaperää, jossa ei merkkejä esihistoriasta. Uimarannan alue vaikutti osin kannetulta hiekalta ja niin tasatulta että sieltä tuskin havaintoja mahdollisesta esihistoriallisesta asuinpaikasta voi saada - enkä merkkejä esihistoriasta avoimessa hiekkamaan pinnassa havainnut.



Röykkiö kuvan keskellä hieman oik. rinteän juurella



Röykkiöt punainen pallo ja alla kartalla vaal. punaisella ehdotettu muinaisjäännösrajaus





Röykkiö





Röykkiö





Mahdollinen pieni röykkiö ison männyn alla
